

Planungsinformationen für die Hauseinführung

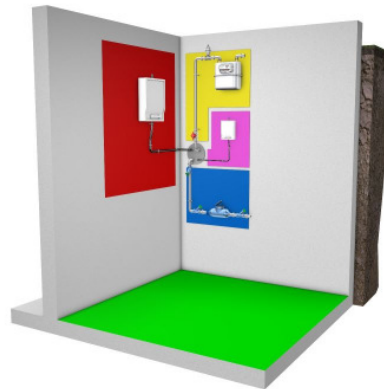
Hauseinführungen

Strom-, Gas-, Wasser-, Fernwärmeleitungen sowie Datenleitungen müssen durch eine Kellerwand oder durch die Bodenplatte in das Gebäude geführt werden. Dies erfolgt in der Praxis über eine Hauseinführung.

Die Hauseinführung wird von der Stadtwerke Sindelfingen GmbH hergestellt, dafür werden zugelassene Durchführungssysteme verwendet.

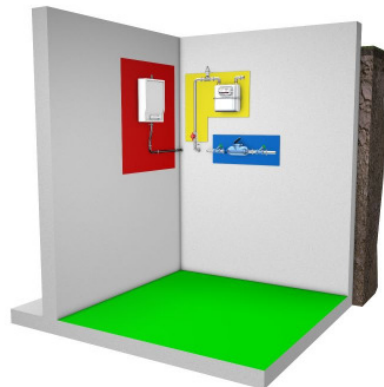
Mehrsparten-Hauseinführung

Mehrsparten-Hauseinführungen führen mehrere Versorgungsleitungen durch einen Mauerdurchbruch in das Gebäude.



Einsparten-Hauseinführung

Einsparten-Hauseinführungen führen jeweils eine Versorgungsleitung über einen separaten Mauerdurchbruch in das Gebäude.



Bodenplatten-Hauseinführung

Bei Gebäuden ohne Keller wird in der Regel eine Einführung durch die Bodenplatte gewählt. Die Installation der Anschlüsse erfolgt in einem Anschlussraum. Gebäude ohne Keller erfordern für die Anslusstechnik eine einzelfallbezogene Planung. Es ist unumgänglich, dass Sie sich deshalb bitte noch in der Planungsphase an die Stadtwerke Sindelfingen GmbH wenden.

