

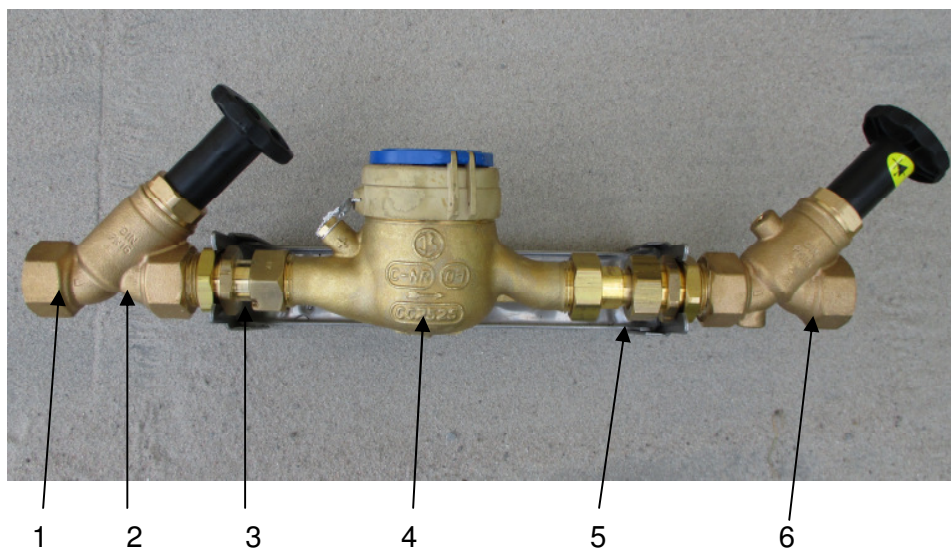
Ihr Ansprechpartner: Herr Falk Kempe
Telefon: 07031/ 6116 - 113

Umrüstung der Wasserzähleranlage nach DIN 1988

Im Zusammenhang mit dem erforderlichen Wasserzählertausch entsprechend dem Eichgesetz wurde ihre Wasserzähleranlage überprüft. Dabei wurde festgestellt, dass sie nicht der DIN 1988 entspricht und umgebaut werden muss.

Aufgrund der AVB (Allgemeine Versorgungsbedingungen) der Stadtwerke Sindelfingen sind Sie verpflichtet, die notwendigen Änderungen auf eigene Kosten durch einen eingetragenen Installationsbetrieb ausführen zu lassen. Der erfolgte Umbau ist uns zu melden und muss von uns abgenommen werden. Dabei wird der Wasserzähler neu plombiert.

Auf dem Bild unten ist der Aufbau einer Wasserzähleranlage dargestellt, wie er grundsätzlich nach DIN 1988 vorzunehmen ist.



- 1 Anschlussleitung
- 2 Freistromeingangsventil nach DIN 3502 mit DVGW-Prüfzeichen
- 3 Wasserzählerbügel
- 4 Wasserzähler
- 5 KFR-Ventil mit Entleerung und Prüfstopfen
- 6 Verbrauchsleitung